

Gemeinde Marthalen

erscheint vierzehntäglich und wird in alle Haushaltungen von Marthalen und Ellikon verteilt.



Eicheblatt

Nr. 309 / 3. Dezember 2010

Politische Gemeinde

AUS DEN VERHANDLUNGEN DES GEMEINDERATES

Amtsvormundschaft

Der Gemeinderat genehmigt die auf den 1. Januar 2011 in Kraft tretende neue Regelung „Gemeindebeiträge Amtsvormundschaft und Empfehlungen für die Vormundschaftsbehörden des Bezirkes Andelfingen“. Darin werden die jährlichen Beiträge der Gemeinde, die abgegoltenen Leistungen sowie die vormundschaftliche Mandatsentschädigung für die Vermögensverwaltung geregelt. Diese Regelung ersetzt das Gebührenreglement vom 1. Januar 2002.

Finanzverwalter, Steuersekretär

Armin Peter, Finanz- und Steuersekretär, löst sein Dienstverhältnis auf den 30. Juni 2011 auf, um in den vorzeitigen Ruhestand zu treten. Mit der Pensionierung von Armin Peter wird eine über 14 jährige angenehme Zusammenarbeit ihren Abschluss finden. Nebst seinen Tätigkeiten als Finanzverwalter und Steuersekretär der Politischen Gemeinde Marthalen, ist Armin Peter auch Rechnungsführer in den Zweckverbänden: ARA Weinland, Feuerwehr Weinland und Gemeinsame Quellwasserversorgung Marthalen-Benken. Im Hinblick auf die vorzeitige Pensionierung von Armin Peter hat der Gemeinderat die Nachfolge durch seine Stellvertreterin Marina Brugger geplant. Mit ihrer aufgenommenen Ausbildung am

Institut für Verwaltungs-Management Winterthur wird sie befähigt sein, diese Arbeitsgebiete zu übernehmen. Auf den 1. April 2011 wird sie ihr Arbeitspensum im Bereich Finanzen und Steuern von zurzeit 40 % auf 80 % und ab 1. Mai 2011 auf 100 % erhöhen, um eine sorgfältige Einarbeitung und Übergabe gewährleisten zu können.

Soziales

Der Gemeinderat als Vormundschaftsbehörde errichtet in einem Fall eine Erziehungsbeistandschaft und wählt den Beistand.

ZIVILSTANDSNACHRICHTEN

Trauung

Andelfingen, 12. November 2010
Nötzli Florian, von Marthalen ZH und Freienbach SZ und Kobi Nötzli geb. Kobi, Sara Nadine, von Marthalen ZH, Freienbach SZ und Rapperswil BE, beide wohnhaft in Marthalen.

Todesfall

Marthalen, 13. November 2010
Scheidegger geb. Meister Josefine, von Zürich ZH und Huttwil BE, wohnhaft gewesen in Zürich mit Aufenthalt im Alters- und Pflegeheim Weinland, verwitwet.

Rechnungsabschluss 2010

Um einen rechtzeitigen Rechnungsabschluss des Jahres 2010 zu gewährleisten, bitten wir alle Lieferanten von Leistungen, die Rechnungen bis spätestens 31. Dezember 2010 zuzustellen.

Ebenso bitten wir all jene, die Arbeitsleistungen für die Gemeinde erbringen, ihre Stundenlisten bis 17. Dezember 2010 abzuliefern.

Besten Dank.

Finanzverwaltung

Forstverwaltung Marthalen

Christbaumverkauf

Der diesjährige Christbaumverkauf findet am

**Samstag, 18. Dezember 2010,
von 9.00 - 10.00 Uhr,**

beim Primarschulhaus (Veloständer) statt.



Brennholzgant

**Samstag, 18. Dezember 2010
13.30 Uhr, grosse Eiche (Abistwald)**

Es kommen zur Versteigerung:
ca. 20 Nummern Doldenholz

Das ersteigerte Holz ist am
Ende der Holzgant zu bezahlen.

Freundlich lädt ein:
Der Gemeinderat



Mittagstisch für Seniorinnen und Senioren

10. Dezember 2010 um 11.30 Uhr
im Restaurant Ochsen

Vorsicht: "Holzschlag"!



Im Wald beginnt die Holzhauereisaison. Mit Motorsägen und grossen Holzerntemaschinen werden Bäume gefällt, gerückt und für den Abtransport vorbereitet.

Bei Holzhauereiarbeiten gelten strenge Sicherheitsregeln und -vorkehrungen: Holzschläge müssen für Spaziergänger, Wanderer, Jogger, Reiter, Biker usw. klar signalisiert und Waldstrassen und Wanderwege abgesperrt werden.

Für alle Waldbesucher gilt deshalb: Waldstrassen und Wanderwege, die mit Absperrblachen (Bild), Absperrbändern oder rot-weißen Absperrlatten versperrt sind, dürfen auf gar keinen Fall betreten oder befahren werden. Wer diese Absperrungen missachtet, bringt nicht nur sich in grosse Lebensgefahr, sondern gefährdet auch die Holzerequipen.

Bitte halten Sie sich daran!

Der örtliche Forstdienst und alle an den Holzhauereiarbeiten beteiligten Personen danken Ihnen für Ihr Verständnis und wünschen Ihnen weiterhin einen schönen Aufenthalt im Wald.



seit 1938

Keller

Malergeschäft
8460 Marthalen

Frisch gestrichen

zwei Betriebe

eine saubere Sache!

Urs Keller

Telefon 052 319 25 62
079 480 28 65
Fax 052 319 25 10

Reto Keller

Telefon 052 319 11 28
079 258 17 73

Römisch-katholische Kirchgemeinde Andelfingen

Erneuerungswahl der Mitglieder der römisch-katholischen Synode für die Amtsdauer 2011-2015

Aufforderung zum Einreichen von Wahlvorschlägen

2011 ist die Erneuerungswahl der Mitglieder Synode der römisch-katholischen Körperschaft vorzunehmen (Beschluss des Synodalrates vom 30. August 2010). Auf die römisch-katholische Kirchgemeinde Andelfingen entfällt ein Mandat. Die Wahl wird nach den Vorschriften der Kirchenordnung der römisch-katholischen Körperschaft des Kantons Zürich vom 29.1.2009, dem Gesetz über die politischen Rechte (GPR) vom 1.9.2003 und der dazugehörigen Verordnung vom 27.10.2004 durchgeführt. Stimmberechtigt und wählbar sind die Mitglieder der Kirchgemeinde, welche das 18. Altersjahr zurückgelegt haben und im Besitze des Schweizer Bürgerrechtes oder der Niederlassungs- oder Aufenthaltsbewilligung sind. Die Wahl findet nach dem Majorzverfahren statt. Die Mitgliedschaft in der Synode ist auf drei Amtsperioden beschränkt.

Wahlvorschläge, die von mindestens 15 Stimmberechtigten unterzeichnet sein müssen, sind der Wahlvorsteherschaft Andelfingen, Thurtalstr. 9, Postfach, 8450 Andelfingen, bis spätestens am 18. Januar 2011 einzureichen. Personen, die einen Wahlvorschlag unterzeichnen, geben Namen, Vornamen, Geburtsdatum und Adresse an und fügen ihre Unterschrift hinzu. Jede Person kann nur einen Wahlvorschlag unterzeichnen. Die Unterzeichnung kann nicht zurückgezogen werden. Wenn die Unterzeichnenden eines Wahlvorschlages keine zur Vertretung ermächtigte Person bezeichnen, gilt die erstunterzeichnende, und wenn diese verhindert ist, die zweitunterzeichnende Person als berechtigt, Vorschläge zurückzuziehen und andere Erklärungen abzugeben. Auf dem Wahlvorschlag ist für die vorgeschlagene Person Name, Vorname, Geschlecht, Geburtsdatum, Beruf, insbesondere, ob sie in einem kirchlichen Anstellungsverhältnis steht, Adresse und Heimatort bzw. Heimatland anzugeben. Kommt eine Stille Wahl nicht zustande, wird eine Urnenwahl angeordnet, die am 15. Mai 2011 stattfindet (§ 54 GPR).

Gegen diese Publikation kann wegen Verletzung von Vorschriften über die politischen Rechte und ihre Ausübung innert 5 Tagen, von der Veröffentlichung an gerechnet, schriftlich Stimmrechtsrekurs bei der Rekurskommission der römisch-katholischen Körperschaft, Hirschengraben 66, 8001 Zürich erhoben werden. Die Rekurschrift muss einen Antrag und dessen Begründung erhalten.

Formulare für die Wahlvorschläge sind beim Synodalrat, Hirschengraben 66, 8001 Zürich, (www.zh.kath.ch) erhältlich.

Andelfingen, 9. Dezember 2010

GEMEINDERAT ANDELFINGEN

Frauenverein Marthalen
F V M



Herzliche Einladung

an alle Frauen unseres Dorfes (auch Nichtmitglieder sind herzlich willkommen) zum

Adventsabend

Freitag, 3. Dezember 2010
Im Theorieraum im neuen
Feuerwehrlokal, 20.00 Uhr

Bei gemütlichem Zusammensein geniessen wir die vorweihnachtliche Stimmung.

Mitglieder der Pro Infirmis werden uns ihre Institution in einem kurzen Referat näher bringen.

Musikalisch werden wir von drei Violin-Schülerinnen unter der Leitung von Frau Margrit Tenger begleitet.

Fürs leibliche Wohl stehen belegte Brötli und selbstgebackene Guetzli bereit.

Wünschen Sie, dass Sie zu Hause abgeholt oder wieder nach Hause gebracht werden, so rufen Sie ungeniert Rita Ehrensperger an. Tel. 052 319 26 64

Wir freuen uns auf einen besinnlichen Abend bei romantischem Kerzenlicht.

Der Vorstand

Adventsfenster in Marthalen und Ellikon

(Bitte aufbewahren)

Nach diesen nebligen Herbsttagen nähert sich die Adventszeit und somit auch die etwas dunklere Jahreszeit. Toll, dass dieses Jahr wieder 24 Adventsfenster in unserem Dorf die vorweihnachtliche Zeit mit viel Licht erhellen.

Die Fenster werden jeweils **ab 1. Dezember, von 18.00 Uhr bis 24.30 Uhr** beleuchtet sein. Ausserdem laden einige Familien zu einer „offenen Stube“ ein. Lassen Sie sich von diesem schönen Brauch verzaubern, und besuchen Sie auch Ihnen vielleicht noch unbekannte Dorfbewohner.

Wir wünschen Ihnen eine frohe, besinnliche Weihnachtszeit und freuen uns auf schöne, kreative Fenster.

Und das sind die Adressen der „Adventsfenster“:

Datum	Familie	Adresse	Offene Stube
3. Dezember	Spitex Martahlen/Rheinau	Oberdorf 2	19.00-21.00 Uhr
4. Dezember	Wagner Ruth	Nidermartel 1	18.00-21.00 Uhr
5. Dezember	Wolanin Daniela/Schenkel Michael	Tüfewege 21	18.00-21.00 Uhr
6. Dezember	Zürcher Kantonalbank	Stationsstr. 2	18.00-21.00 Uhr
7. Dezember	Tittel Diana / Fisler Hansjörg	Leebere 9	18.00-21.00 Uhr
8. Dezember	Gamper Maja	Oberhusestr. 28	18.00-21.00 Uhr
9. Dezember	Primarschule Marthalen	Schulhaus	18.00-21.00 Uhr
10. Dezember	Mischler Esther	Stationstr.3	18.00-21.00 Uhr
11. Dezember	Maurer Kathi	Gratwolstr. 24	18.00-21.00 Uhr
12. Dezember	Reformierte Kirche		16.15 Uhr GD
13. Dezember	Von Gunten Monika	Leebere 23	18.00-21.00 Uhr
14. Dezember	Baldegger Käthi	Im Sterne 1	19.00-21.00 Uhr
15. Dezember	Gemeindebibliothek	Primarschulhaus	18.00-21.00 Uhr
16. Dezember	Ehrensperger Rita/ Weber Rita	Im Sack 17	18.00-21.00 Uhr
17. Dezember	Kling Christiane/ Köppel Beate	Tüfewege 19	19.00-21.00 Uhr
18. Dezember	Keller Maja	Im Höfli 9	18.00-21.00 Uhr
19. Dezember	Nydegger Nicole	Mitteldorf 2	18.00-21.00 Uhr
20. Dezember	Wipf Karin / Grab Agnes/ Keller Edith	Tüfewege 23	18.00-21.00 Uhr
21. Dezember	Keller Christine/ Scherrer Silvia/ Koch Jolanda	Stationsstr.1	18.00-21.00 Uhr
22. Dezember	Weidmann Brigitte	Im Höfli 11	Nein
23. Dezember	Rosset Margrit	Maiegass 2	Nein
24. Dezember	Knecht Renate	U. Fleudebüel 4	Nein

Die Fenster werden bis am 6. Januar beleuchtet.



Kosten sparen und Klima schützen.
Ökologisch und zeitgemäss bauen und sanieren. Sie sparen Kosten und schützen das Klima.

Wir führen Produkte zum Dämmen, Dichten und für den Innenausbau. Von Kork bis Zellulose, von Lehm bis Naturfarben.
Wir beraten Sie gerne.

stroba®
naturbaustoffe

CH-8310 Kempptthal
Tel. 052 345 10 10
mail@stroba.ch www.stroba.ch

Adventskonzert



in der
Kirche Marthalen

Sonntag, 5. Dez. 2010
17:00 Uhr

Mitwirkende
Frauenchöre Marthalen,
Volken und Neuburg
Praxedis Hug-Rütti, Harfe

Leitung
Chrysoula Peraki

Eintritt frei
Kollekte zur Deckung der Unkosten

Anschliessend kleine Festwirtschaft
im Stubensaal



IHR GRABMAL-ATELIER IN MARTHALEN

Neue grosse Grabmalausstellung
auf dem Areal der
ATLAS-NATURSTEINE AG

Gerne beraten wir Sie
unverbindlich bei der Wahl eines
ausdrucksvollen Grabmals.



SCHWANINGER + KELLER AG
Alti Ruedelfingerstrasse 19 · 8460 Marthalen
Tel. 052 672 1734 · Fax 052 672 1739 · www.schwaninger-keller.ch

NATUR- UND HEIMATSCHUTZ-VEREIN MARTHALEN



Abendspaziergang
(jeden Monat am 7. um 7 Uhr)

Thema: Wald und Wild

Wann: 7. Dezember 2010, 19.00 Uhr

Treffpunkt: Bushaltestelle Dorf

Die Fledermaus, Operette von Johann Strauss
Gespielt von der Operettenbühne Wien
im Stadttheater Schaffhausen

Sonntag, 9. Januar 2011

Treffpunkt: 16.15 Uhr Bahnhof Marthalen

Abfahrt: 16.25 Uhr

Beginnvorstellung: 17.30 Uhr

Rückkehr: ca. 21 Uhr

Kosten: Fr. 55.00/ Fr.48.00

Wir freuen uns, wenn viele Unternehmungslustige mit uns kommen. Auch Nichtmitglieder heissen wir recht herzlich willkommen. **Billette nur so lange Vorrat.**

Bahnbillett bitte selber besorgen.

✂.....
Anmeldung schriftlich oder telefonisch bitte bis **Samstag, 1. Januar 2011** an Rita Ehrensperger, Im Sack 17, 8460 Marthalen, Tel. 052 319 26 64

Name

Tel.

Adresse

Anzahl Billette

Frauenverein Marthalen
F V M



Chrischona Gemeinde Marthalen

Die Weihnachtszeit kommt – ein ernstes Gebet!

Herr, unser Gott, du weisst, wie oft wir lieblos sind oder Liebe vortäuschen. Wir sind oft mitschuldig am Tod der Liebe, weil uns das Geld wichtiger ist als der Mensch, das Auto wichtiger als das Kind, Erfolge wichtiger als Begegnung oder eben die Liebe nur nicht wichtig genug.

Herr unser Gott, wir bitten dich um den Mut der Liebe, den Jesus uns vorgelebt hat. Amen

(Günther Bitzer)

Chrischona Gemeinde Marthalen S. Moser

Unsere Anlässe / Gottesdienste

- **alle sind herzlich eingeladen!**

Sonntag, 05. Dezember / Gemeindezentrum

09:30 Uhr: Gottesdienst mit F. Jung, Abendmahl

20:00 Uhr: Adventskonzert ref. Kirche Benken

Sonntag, 12. Dezember / Gemeindezentrum

09:30 Uhr: Gottesdienst mit Friedrich Jung

19:00 Uhr: godi wyland, Löwensaal, Andelfingen

Seniorentreff / Gemeindezentrum

Dienstag, 07.12., 14:15 Uhr: musikalische Stunde mit Lorenz Schwarz, Alphornbläser etc. etc.!

BB Posaunenchor www.posaunenchor-marthalen.ch

So., 05.12., 20:30 Uhr: Adventskonzert in der ref. Kirche Benken – Gemeinschaftskonzert mit dem gemischten Chor der Chrischona Marthalen

Jugendgruppe

Sa., 04.12.: Chligruppe (gemeinsamer Start 19:30 Uhr in Marthalen)

Sa., 11.12., 19:30 Uhr: Fondue-Abig in Truttikon
Anfragen an: Marcel Eversberg 079 229 16 82

Teenagerclub

Treffpunkt 19:00 Uhr Chrischona Marthalen

Di., 07.12.: Sami Niggi Näggi

Di., 14.12.: Unti

Kontakt TC: Maria Scherrer 079 317 78 49

Kontakt Unti: Marcel Eversberg 079 229 16 82

Jungschar

www.jungschi.net/marthalen

Treffpunkt 14:00 Uhr Chrischona Marthalen

11.12.: Ameisli – d'Bible live erläbe - Infos folgen
Jungschi – Bist du barmherzig?

18.12.: Ameisli – Wiänachtsspecial – Infos folgen
Jungschi – Klappe die Erste

Kontakt Jungschi: Lukas Keller 079 543 61 18

Kontakt Ameisli: Andrea Moser 079 422 08 14

Unihockey-Training / Turnhalle Truttikon

Donnerstag: 18:15 - 19:45 Uhr

Freitag: 18:00 - 19:45 Uhr (gem. Trainingsplan)

Matthias Scherrer (Donnerstag) 078 805 93 71

René Russenberger (Freitag) 052 301 11 89

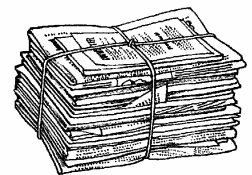
Weitere Angaben über unsere Anlässe geben die jeweiligen Leiter oder die Gemeindeleitung
F. Jung 052 3191141 / M. Eversberg 052 3014054

Altpapier- und Kartonsammlung

Der Pontonierfahrverein sammelt am **Samstag, 11. Dezember 2010, ab 08.00 Uhr** das Altpapier ein.

Folgende Punkte sind zu beachten:

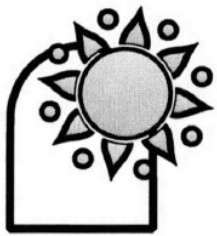
- ☞ Das Altpapier ist gebündelt bereitzustellen.
- ☞ Der Karton ist getrennt vom Altpapier und gebündelt bereitzustellen.
- ☞ Keine Säcke/Tragtaschen – Versteckter Abfall!
- ☞ Das Altpapier und der Karton ist dort bereitzustellen, wo sonst ihr Kehricht abgeholt wird.
- ☞ Das Altpapier und der Karton ist vor 08.00 Uhr bereitzustellen.
- ☞ Die Gewerbebetriebe müssen den Karton direkt bei der Sammelstelle bei der Landi abgeben.



Falls man das Altpapier vor dem Haus holen müsste, bitten wir um ein vorgängiges Telefon

☎ Matthias Stutz, 079 323 40 89


☝ Nächste Sammlung: **19. März 2011**



Chile-Fänschter

der reformierten Kirchgemeinde

Gottesdienste

5. Dez. 2. Advent
9.30 Uhr **Gottesdienst**
Kollekte: Herberge zur Heimat
12. Dez. 3. Advent
16.15 Uhr Sonntagschulweihnacht - im Chor der Kirche

mit dem Gschichtehöck, der Chinderchile und Kindern vom 3. und 4. Klass-Unterricht
Kollekte für die Patenschaft des Gschichtehöcks
19. Dez. 4. Advent
9.30 Uhr **Gottesdienst** (Pfrin. Tünde Basler-Zsebesi, Benken / Kanzeltausch)
Kollekte: mission 21 (gem. Kirchenrat)
- 19.15 Uhr Schulweihnacht**
24. Dez. **Christnachtfeier um 22.00 Uhr**

Chinderchile

Freitag, 10. Dez. 15.30 Uhr in der Kirche

Jugendgottesdienste

Donnerstag, 9. Dez. 18.30 Uhr: in der Kirche
Sonntag, 12. Dez. 16.15 Uhr: Sonntagschulweihnacht
Sonntag, 19. Dez. 19.15 Uhr: Schulweihnacht

CEVI

Samstag, 4. Dez., um 14 Uhr auf dem Pausenplatz.
→ Waldweihnacht am 18. Dezember, 16 bis 20 Uhr.

Kinderhütendienst

Donnerstag, 2. Dez. 13.30 -17.00 Uhr im Treffpunkt

Dienstag, 7. Dezember, 9 - 11 Uhr im Treffpunkt

Frauezmorge mit Kinderhütendienst

„Geschichten am Kaminfeuer“

Brigit Arnold und Theo Ammann erzählen; Liselotte Breuning, Brigitta Lampert und Hanna Rajchman-Berli spielen weihnächtliche Musik, und das Vorbereitungsteam sorgt fürs knisternde Feuer und die festlich gedeckten Tische.

Herzlich laden ein

die Vorbereitungs- und Kinderhütegruppe

Adventsfeier der Senioren

Wie immer werden wir diesen Nachmittag beginnen mit einem feinen **Mittagessen** am

Mittwoch, 8. Dezember, um 12 Uhr in der MZH.

Anschließend werden uns *Liselotte Breuning und Geri Züger musikalisch*, einige gemeinsam gesungene Lieder sowie eine Geschichte einstimmen auf die kommende Festzeit.

Wir freuen uns, recht viele unserer Seniorinnen und Senioren zu diesem Anlass begrüßen können.

„Stille im Advent“

Eine halbe Stunde mit besinnlichen Texten, gemeinsamem Schweigen und einem Segenswort - am

Donnerstag, 9. Dezember, und

Freitag, 17. Dezember,

je 19.30 bis 20.00 Uhr in der Kirche

Gesprächskreis „15. des Monats“

Mittwoch, 15. Dezember, 20.00 Uhr im „Treffpunkt“.
Thema: ‚Was bedeutet mir Weihnachten?‘

Voranzeige: Silvesterwanderung


durch die Nacht, hinein ins neue Jahr: dem Rhein entlang. Wir treffen uns beim Hallenbad Rheinau um 22.15 Uhr (Postautoankunft) und wandern zum Schulhaus Ellikon am Rhein. Rückfahrt nach Rheinau und nach Marthalen ca. um 1.15 Uhr mit Extra-Bus.

Gruppe für regionale Anlässe
der Bezirkskirchenpflege Andelfingen

siehe auch: www.ref-marthalen.ch


VERANSTALTUNGSKALENDER

Wann?	Wer?	Was?	Bemerkungen
3. Dezember	Fraunverein	Adventsfeier	20.00 Uhr, Fw-Gebäude
5. Dezember	Frauenchor	Adventskonzert	17.00 Uhr, Kirche Marthalen
5. / 6. Dezember	Turnverein	Chlausen	
7. Dezember	Chrischona	Seniorentreff	14.15 Uhr
7. Dezember	Natur- und Heimatschutzverein	Abendspaziergang	19.00 Uhr, Bushaltestelle Dorf
10. Dezember	Frauenverein	Mittagstisch für Senioren	11.30 Uhr, Restaurant Ochsen
11. Dezember	Pontonierfahrverein	Altpapier sammeln	ab 8.00 Uhr
15. Dezember	Frauenchor	Adventsfeier	19.30 Uhr




Ihr zuverlässiger Partner für alle Fragen rund um Computer und Netzwerke


- Aktuelle PCs und Notebooks
- Digitalkameras und Drucker
- Software (Antivirus, Office etc.)
- Support, zuverlässig und rasch
- Auch bei Ihnen vor Ort
- Kompetente Ausbildung am PC




FUJITSU
SELECT PARTNER




F-SECURE
SILVER PARTNER



sage
Partner



Acronis
COMPUTE WITH CONFIDENCE
CERTIFIED PARTNER



Microsoft
Authorized Education Reseller

Unser Team freut sich auf Ihre Anfrage
M. Kammermann
D. Stocker Kammermann
P. Meyer, M.Jenny




WIR MACHEN PROFIS. LEHRETTREIE

www.kabera.ch
052 305 43 43

- Bedürfnisse
- Wünsche
- Träume

Mehr Möglichkeiten.



**ERSPARNISKASSE
SCHAFFHAUSEN**

Die Bank. Seit 1817.

Filiale Weinland
Schaffhauserstrasse 26
8451 Kleinandelfingen
Telefon 052 304 33 33

www.ersparniskasse.ch

Impressum: Gemeinde Marthalen

Artikel und Inserate an: Gemeindeverwaltung, Postfach, 8460 Marthalen, Tel. 052 305 44 44, Fax: 052 305 44 55
E-Mail: admin@marthalen.ch; Website: http://www.marthalen.ch

Einsendeschluss für die nächste Ausgabe: Donnerstagmorgen, 9. Dezember 2010, 09.00 Uhr

Es besteht kein Anspruch auf Veröffentlichung von eingesandten Beiträgen.

Redaktion: Marina Brugger, Gemeindeverwaltung Marthalen

Druck: Witzig Druck AG, Marthalen